

Parlamentarischer Vorstoss

- Motion
- Postulat
- Interpellation mündlich
- Interpellation schriftlich

Eingereicht von

Fraktion Grüne/Junge Grüne, glp/jglp-Fraktion, SP/JUSO/PFG Fraktion, Fraktion Die Mitte/EVP, Fraktion FDP/JF, Fraktion SVP

Oberstufenschulhaus Buchental Begrünung gemäss Leitbild «Grünes Gallustal»

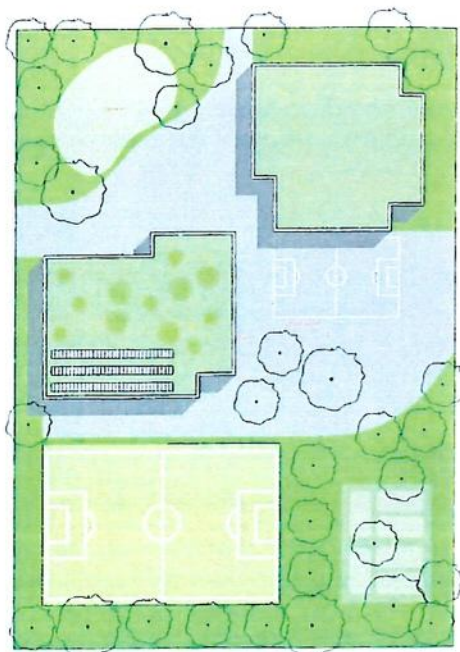
Das Oberstufenschulhaus Buchental besteht aus einem Alt- und einem Neubau und liegt in der Talsohle im östlichen Teil der Stadt St. Gallen. Der grosszügige Aussenbereich ist grösstenteils asphaltiert oder chaussiert und erscheint trostlos. An Sommertagen heizt sich der vegetationsarme Boden rasch auf und die Hitze auf dem Schulhof steigt.









IST Situation (Bild Magdalena Fässler)

Bereits heute fehlen in der Talsohle vielerorts naturnahe Flächen. Diese Freiräume sind insbesondere für die Kinder und deren Gesundheit sowie den sozialen Austausch wichtig. Die geplante Innenentwicklung verschärft den Druck auf diese Flächen, weshalb gerade öffentliche Anlagen und Bauten einen entscheidenden Beitrag für die Lebensqualität im Sinne einer Vorbildfunktion in der Talsohle leisten müssen. Ein Treffpunkt im Quartier mit naturnahen attraktiv gestalteten Spielbereichen für Jung und Alt, sicher von zu Hause aus erreichbar, sowie eine ökologische Umgebungsgestaltung des Schulgeländes sind Massnahmen, die diesem negativen Zustand entgegenwirken.

Die Schulträger der Stadt St. Gallen tragen eine bedeutende Verantwortung, da sie sowohl die Gesundheit als auch den Lernerfolg der Kinder fördern sollen. Eine Umgebungsgestaltung des Oberstufenzentrums Buchental nach dem Leitbild «Grünes Gallustal» würde nicht nur als Pilotprojekt für andere Schulanlagen der Stadt und darüber hinauswirken, einzelne Elemente könnten auch als Beispiel zur Anpassung an eine zeitgemässe Umgebungsgestaltung von grossen privaten Wohn-, Büro- und Gewerbeanlagen bezüglich Biodiversität und Aufenthaltsqualität dienen. Aus den gewonnenen Erfahrungen könnten sowohl die Stadt, aber auch Private profitieren.



Schulanlage
Grundstück: 9000 m²

-  45 hochstämmige Bäume
-  225 Sträucher
-  22 m² Wasser
-  45 m² Wilde Ecke
-  3150 m² Grünfläche
 - davon 360 m² Lern-Nutzgarten
 - davon 360 m² Spielplatz naturnah
-  Dachbegrünung

Im Massnahmenheft M4 / Lebensqualität des Leitbilds «Grünes Gallustal» wird für Schulanlagen eine ökologische Fläche von 45% des Grundstücks empfohlen. Dies würde einer Fläche von 3'725m² entsprechen, denn die heutige Schulanlage ohne das angrenzende Fussballfeld (Rasenfeld) beträgt 8'278m². Ausserdem soll pro 200m² Grundstücksfläche ein Baum gepflanzt werden. Die Bäume überlagern die Ökoflächen. (Ziele: Baumkronendeckungsgrad/Stadtkühlung/Schatten auf dem Schulhof)

Vor diesem Hintergrund bitten wir den Stadtrat um die Beantwortung der folgenden Fragen:

1. Wie stellt sich der Stadtrat zur Idee, das Oberstufenzentrum Buchental als Referenzprojekt für die Stadt und darüber hinaus im Sinne des Leitbilds «Grünes Gallustal» umzugestalten?
2. Sieht der Stadtrat eine Möglichkeit, beim Schulhaus Buchental im Speziellen beim Neubau, eine Dach- oder Fassadenbegrünung zu realisieren?
3. In welchem zeitlichen Rahmen sieht der Stadtrat die Umsetzung eines solchen Pilotprojekts?
4. Gibt es weitere Schulanlagen, welche aus Sicht des Stadtrats zeitnah nach diesen Empfehlungen umgestaltet werden könnten?
5. Können wir davon ausgehen, dass im Schulhaus Neubauprojekt Riethüsli als auch beim geplanten Neubau der Tagesbetreuung Boppartshof die Anliegen von Grünes Gallustal Aufnahme finden?

04.07.2023

Datum

Fraktion Grüne/Junge Grüne

Andreas Hobi



glp/jglp-Fraktion

Jacqueline Gasser-Beck



SP/JUSO/PFG-Fraktion

Evelyne Angehrn



Fraktion Die Mitte/EVP

Patrik Angehrn



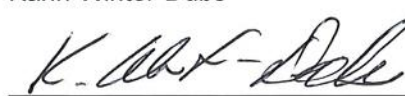
Fraktion FDP/JF

Felix Keller



Fraktion SVP

Karin Winter-Dubs



Unterschriften Parlamentarischer Vorstoss

Name, Vorname	Partei	Unterschrift	Name, Vorname	Partei	Unterschrift
Akeret Alexandra	SP	A. Akeret	Kobler Liliane	FDP	Liliane Kobler
Angehrn Evelyne	SP	Evelyne Angehrn	Königer Doris	SP	Doris König
Angehrn Patrik	die Mitte	Patrik Angehrn	Kühne Werner	FDP	Werner Kühne
Balok Chompel	SP	Chompel Balok	Kuratli Donat	SVP	Donat Kuratli
Baur Marcel	glp	X	Lemmenmeier Eva	SP	Eva Lemmenmeier
Bechtiger Roger M.	die Mitte	Roger M. Bechtiger	Liechti Ivo	die Mitte	Ivo Liechti
Bertoldo Daniel	EVP	Daniel Bertoldo	Mauchle Arnold	Grüne	Arnold Mauchle
Betschart Yves	jglp	Yves Betschart	Meyer Veronika R.	Grüne	Veronika R. Meyer
Bodenmann Marlene	SP	Marlene Bodenmann	Mitrovic Vica	SP	Vica Mitrovic
Brunner Jürg	SVP	X	Neuweiler René	SVP	X
Bünter Sarah	die Mitte	X	Niederhauser Nadine	glp	Nadine Niederhauser
Crottogini Eva	SP	Eva Crottogini	Olibet Peter	SP	Peter Olibet
Diem Melanie	glp	Melanie Diem	Rizvi Miriam	JUSO	Miriam Rizvi
Dörig Maja	SP	Maja Dörig	Ronzani Manuela	SVP	X
Dudli Andreas	FDP	Andreas Dudli	Rotach Marcel	FDP	Marcel Rotach
Eberhard Gabriela	SP	Gabriela Eberhard	Rütsche Beat	die Mitte	Beat Rütsche
Fässler Magdalena	glp	Magdalena Fässler	Saxer Corina	FDP	Corina Saxer
Federer Cornelia	Grüne	Cornelia Federer	Schimke Karl	FDP	Karl Schimke
Garobbio-Campi Nadia	FDP	Nadia Garobbio-Campi	Schmid Angelica	SP	Angelica Schmid
Gasser-Beck Jacqueline	glp	Jacqueline Gasser-Beck	Schmid Rebekka	J Grüne	Rebekka Schmid
Giger Thomas	SVP	Thomas Giger	Schönbächler Philipp	glp	Philipp Schönbächler
Granitzer Esther	SVP	Esther Granitzer	Schürch Marlène	SP	Marlène Schürch
Hälg Konstantin	JF	Konstantin Hälg	Stähelin Louis	die Mitte	Louis Stähelin
Heeb Jenny	SP	Jenny Heeb	Sutter Flavia	FDP	Flavia Sutter
Herzog Mischa	Grüne	Mischa Herzog	Thurairajah Jeyakumar	Grüne	X
Hobi Andreas	Grüne	Andreas Hobi	Wäspe Remo	SVP	Remo Wäspe
Hornstein Andrea	PFG	Andrea Hornstein	Weibel Lara	SP	Lara Weibel
Huber Christian	Grüne	Christian Huber	Wenger Lydia	SP	Lydia Wenger
Hufenus Gallus	SP	Gallus Hufenus	Wettach Christoph	glp	Christoph Wettach
Keller Felix	FDP	Felix Keller	Winter-Dubs Karin	SVP	Karin Winter-Dubs
Keller Stefan	FDP	Stefan Keller	Ziegler Antje	die Mitte	Antje Ziegler
Keller-Stadler Gisela	die Mitte	X			